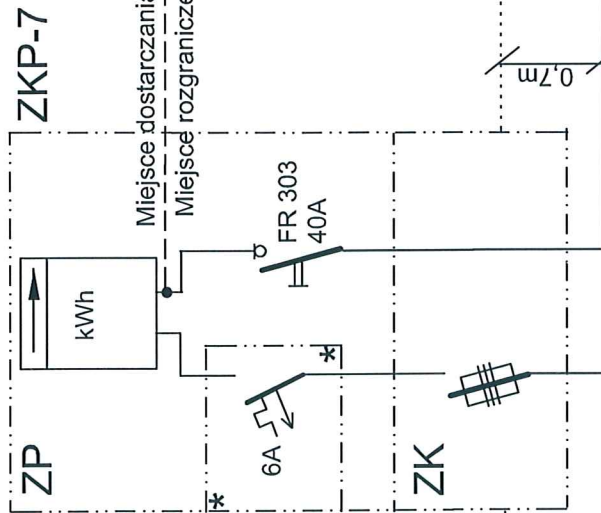
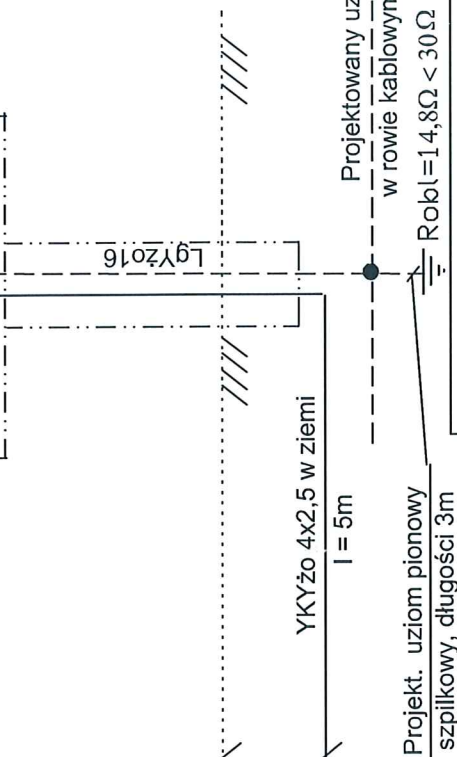
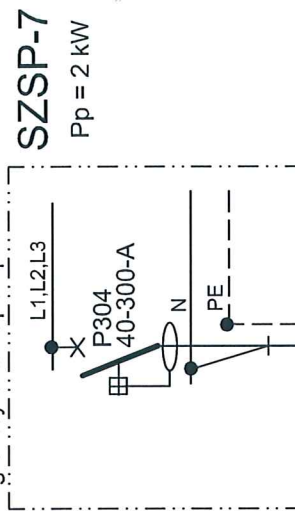


ZŁĄCZE KABLOWO-POMIAROWE
w granicy działki pompowni
Projekt i wykonanie - PGE Dystrybucja S.A.



YAKXS 4x35 z istniej. złącza kablowego
Projekt i wykonanie - PGE Dystrybucja S.A.

SZAFKA ZASILAJĄCO-STEROW.
POMPOWNI
w granicy działki pompowni



UWAGI:

- System ochrony Szybkie Wyłączenie Zasilania
- Sieć typu TT
- Napięcie zasilania 400/230V.
- Dodatkową ochronę przeciwporażeniową należy wykonać zgodnie z wymaganiami normy PN-IEC 60364-4-41 i PN-IEC 60364-5-54.
- Po potwierdzeniu ostatecznych parametrów elektrycznych pompowni, która będzie zabudowana (w tym moce silników i prądy rozruchowe), należy zwerifikować umowę przyłączeniową pod względem mocy przyłączeniowej i wartości zabezpie. przedlicznikowego.

<div><div>TECHNUNION</div><div>Sp. z o.o.</div><div>40-833 Katowice, ul. Duleby 5</div><div>tel.: 032 201 54 40</div><div>fax: 032 201 54 41</div><div>E-mail: biuro@technunion.pl</div></div>		Nazwa Projektu Budowa sieci kanalizacji sanitarnej grawitacyjno-tłocznej wraz z przykanalikami w Stąporkowie przy ulicach: 1-go Maja, Górniczej, Koneckiej, Górnej, Kościuszki, Prusa, Wspólnej, Lipowej, Gutów, Spacerowej, Nieklarskiej, Odlewniczej, Nieborowskiej, Płaskowej, Mlekiej i Piłsudskiego wraz z pompowniami ścieków Zasilanie elektr. pompowni ścieków P7				
Stadium	Projekt budowlany	Investor	GMINA STĄPORKÓW 26-220 Stąporków, ul. Piłsudskiego 132A	Nr projektu	81/CT/10-PBK1/E1	
		Tytuł rysunku	POMPOWNI ŚCIEKÓW P7 SCHEMAT IDEOWY ZASILANIA			
Branża	Elektryczna	Imię Nazwisko		Nr uprawnień	Spec. proj.	
Skala		Oprac.				
		Proj.	mgr inż. Krzysztof Odzwat	99/94	ściec i inst. elektryczne	
		Spr.	inż. Zdzisław Parol	236/78	Instalacje elektryczne	
Data	listopad 2012					